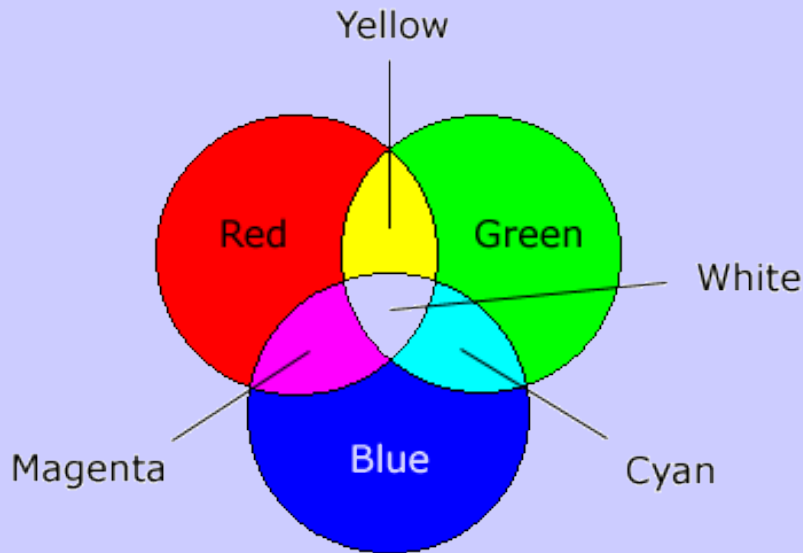


# Podstawy grafiki użytkowej

Marek Kasperski

21 XI 2006

# RGB



- Definiowanie barw wytwarzanych za pomocą barwnych świateł (monitory, wyświetlacze).
- **R**[ed] – czerwona,
- **G**[reen] – zielona,
- **B**[lue] – niebieska.
- 256 poziomów jasności (8 bitów na kanał) = 16 milionów barw.

# CMYK



- Barwy powstają w wyniku mieszania we druku punktów rastrowych wyciągów barw CMYK.
- **C**[yan] - cyjan
- **M**[agenta] - magenta
- **Y**[ellow] - żółty
- **[black]K** - czarny

C M Y K

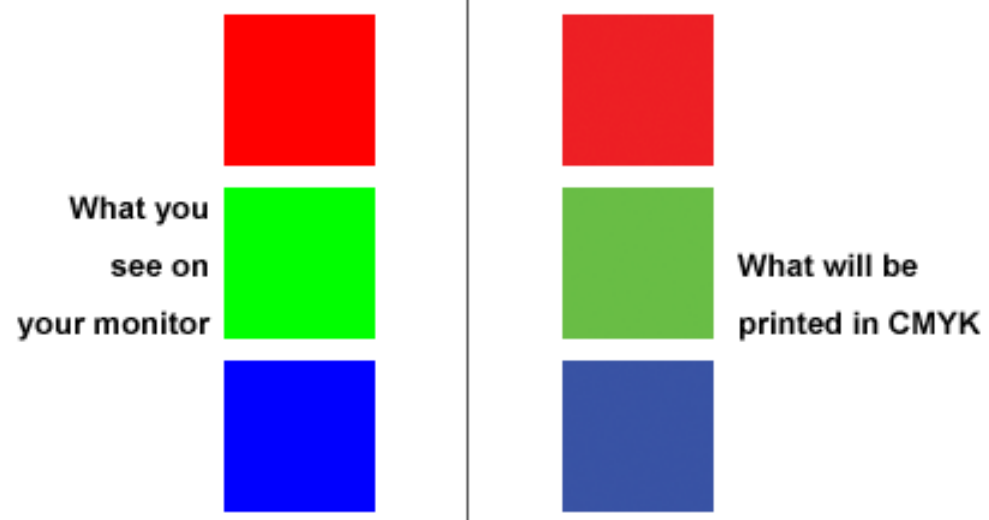


C

CM

CMY

CMYK



Zapisz dla Webu

Originalny Zoptymalizowany 2 na ekranie 4 na ekranie



Originalny: "121540170.jpg" 451K	JPEG 34,69K 7 sek @ 56.6Kbps	Jakość: 70	JPEG 20,11K 5 sek @ 56.6Kbps	Jakość: 35	JPEG 12,59K 3 sek @ 56.6Kbps	Jakość: 17
-------------------------------------	------------------------------------	------------	------------------------------------	------------	------------------------------------	------------

OK  
Anuluj  
Gotowe

Ustawienia: [Bez nazwy] >>

JPEG >  Zoptymalizowany

Jakość: 70 > >

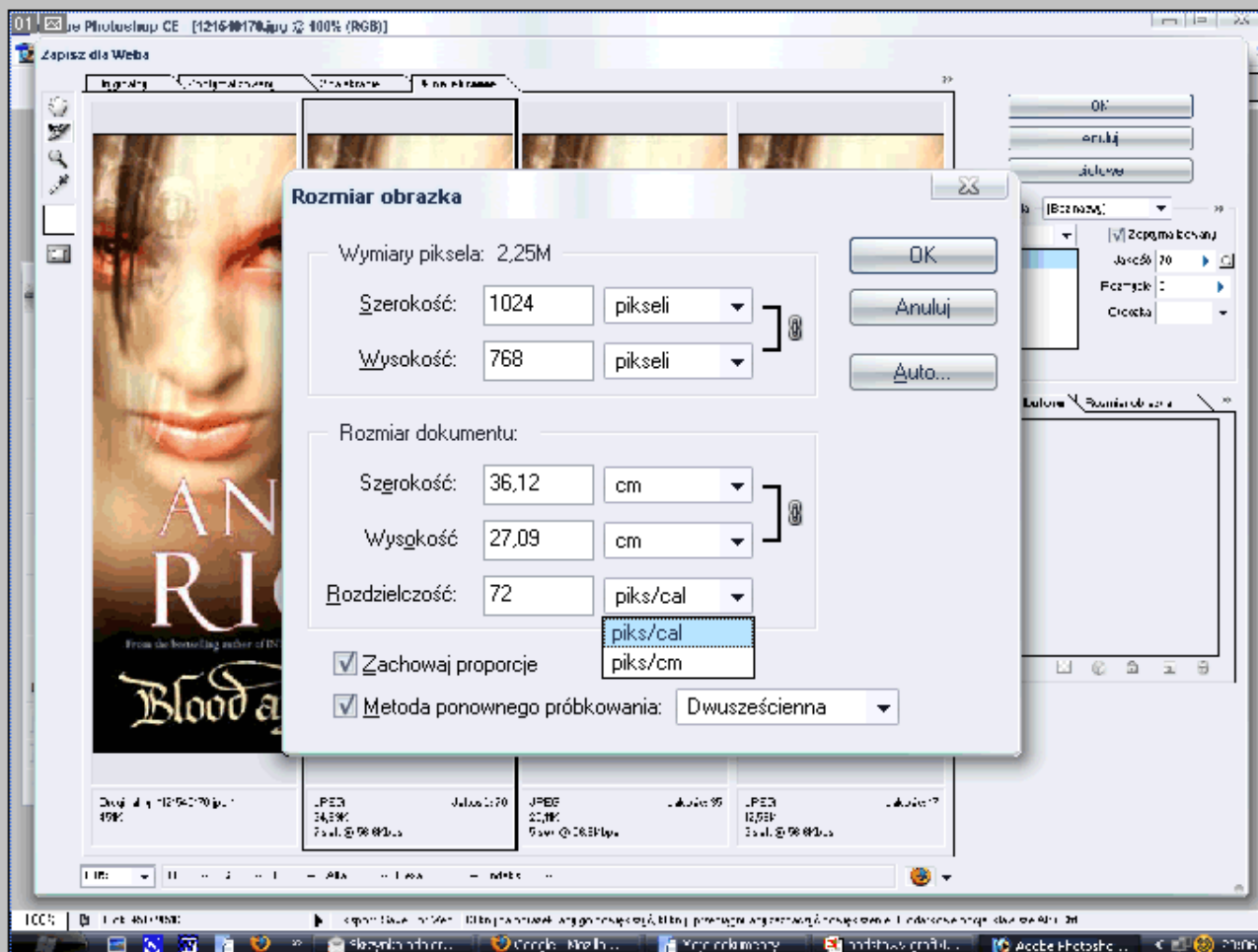
Rozmycie: 0 >

Otoczka: >

GIF  
JPEG  
PNG-8  
PNG-24  
WBMP

Tabela koloru >> Rozmiar obrazka >>

100% R: -- G: -- B: -- Alfa: -- Hexa: -- Indeks: --



# Inne

- Kroje czcionek.
- Warstwy.
- Krzywe.

Pytania?

# Standardy wymiany plików

Marek Kasperski

21 XI 2006

# Interesujące nas formaty

- .DOC - .RTF.
- Konwertowanie plików do .PDF (PDF Creator, Open Office).

- 6
- 7
- 8 **Inne**
  - Kroje czcionek.
  - Warstwy.
  - Krzywe.
- 9 **Pytania?**
- 10 **Standardy wymiany plików**
  - Marek Kasperski

21 XI 2006

- 11 **Interesujące nas formaty**
  - .DOC - .RTF.
  - Konwertowanie plików do .PDF (PDF Creator, Open Office).
- 12 **Pytania?**

### Drukowanie

**Drukarka**

Nazwa: hp LaserJet 1150 Driver Właściwości

Stan: hp deskjet 3500 series

Typ: hp LaserJet 1150 Driver

Gdzie: OKIPAGE 8w

Komentarz: PDFCreator  Drukuj do pliku

---

**Zakres wydruku**

Wszystkie  Bieżący slajd  Zaznaczenie

Pokaż niestandardowy: [ ]

Slajdy: [ ]

Podaj numery lub zakresy numerów slajdów. Na przykład, 1;3;5-12

---

**Kopie**

Liczba kopii: 1

Sortuj

---

**Drukuj:** Slajdy

**Materiały informacyjne**

Slajdów na stronie: 6

Kolejność:  Poziomo  Pionowo

---

Skala odcieni szarości  Skaluj do rozmiaru papieru

Wyłącznie czarno-białe  Obrazowania slajdów

Dołącz animacje  Drukuj ukryte slajdy

OK Anuluj

Kliknij, aby dodać notatki

6

7

8 **Inne**

- Kroje czcionek.
- Warstwy.
- Krzywe.

9 **Pytania?**10 **Standardy wymiany plików**

Marek Kasperski

21 XI 2006

11 **Interesujące nas formaty**

- .DOC - .RTF.
- Konwertowanie plików do .PDF (PDF Creator, Open Office).

12

13 **Pytania?**

**PDFCreator 0.8.1**

Document Title:  
Microsoft PowerPoint - podstawy grafiki użytkowej

Creation Date:  
20061121202117

Modify Date:  
20061121202117

Author:  
Marek Kasperski

Subject:

Keywords:

After saving, open the document with the default program.

Kliknij, aby dodać notatki

### Options

**Program**

- General settings
- Ghostscript
- Document
- Save
- Auto-save
- Directories
- Fonts

**Formats**

- PDF
- PNG
- JPEG
- BMP
- PCX
- TIFF
- PS
- EPS

#### Program

General Settings.

#### General settings

Associate PDFCreator with postscript files

Processpriority: Normal

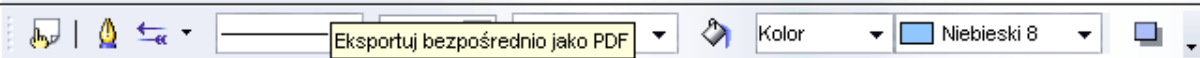
No confirm message switching PDFCreator temporarily as default printer.

Print Test Page

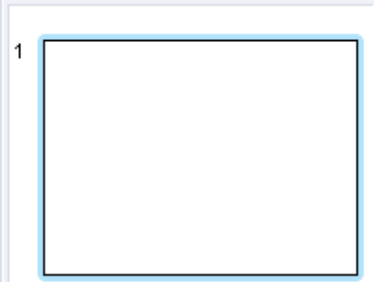
#### Shell integration

Integrate PDFCreator into shell Remove shell integration

Cancel Reset all settings Save



Slajdy

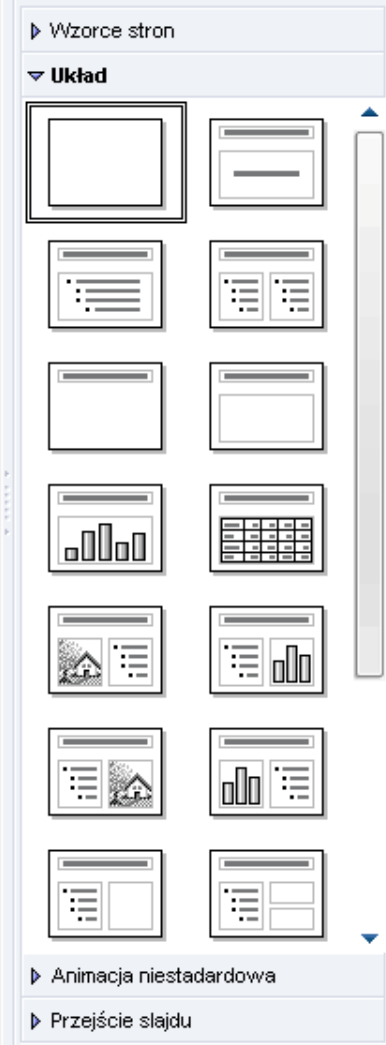


Slajd 1

Widok rysunku Widok konspektu Notatki Widok materiałów informacyjnych Widok slajdu



Zadania Widok



Pytania?